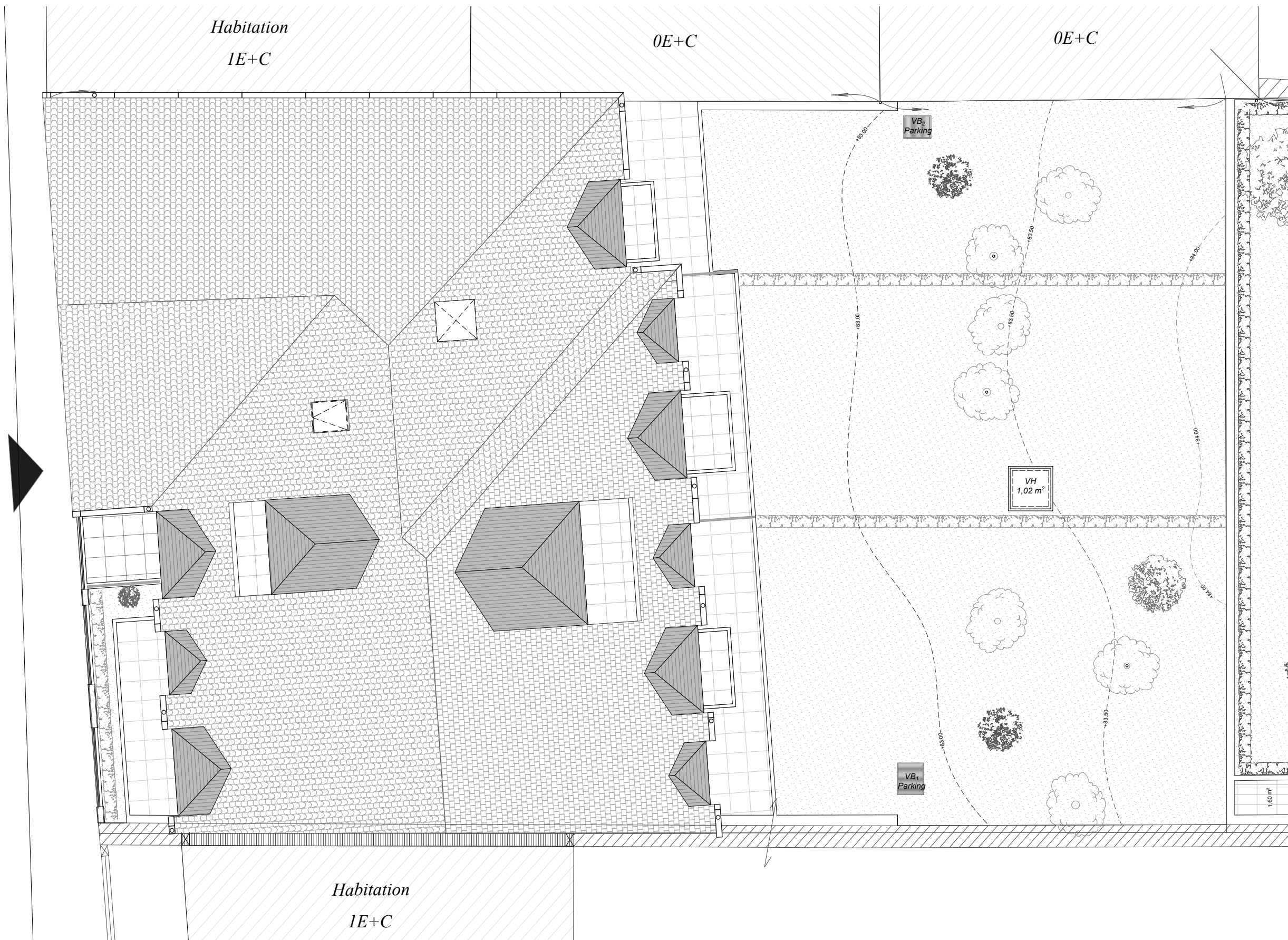


Nota:

Des variations peuvent intervenir en fonction des techniques réglementaires, de la réalisation, tant en ce qui concerne les dimensions libres que l'équipement. Les retombées de soffite, faux-plafonds et canalisations ne sont pas figurés.

RUE  
NOTRE  
DAME



# Plan de Masse

Villa Rafaëla  
31, Rue Notre-Dame  
le 16/10/2013

ATELIER MOZART - 116, Avenue Mozart  
75016 PARIS  
Tel : 01 45 25 69 25 - Fax : 01 40 50 65 14  
Philippe BRAUD / Jean-Marc MESNEL  
architectes dplg

