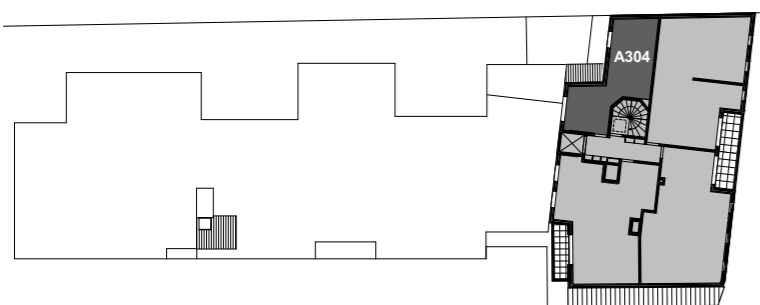
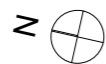




# VILLA ROMANESCO

11b, Bd Emile ZOLA - 1et 1b, Rue Joseph BARA - 78800 HOUILLES  
GIF PROMOTION  
Tél : 01 39 12 42 57

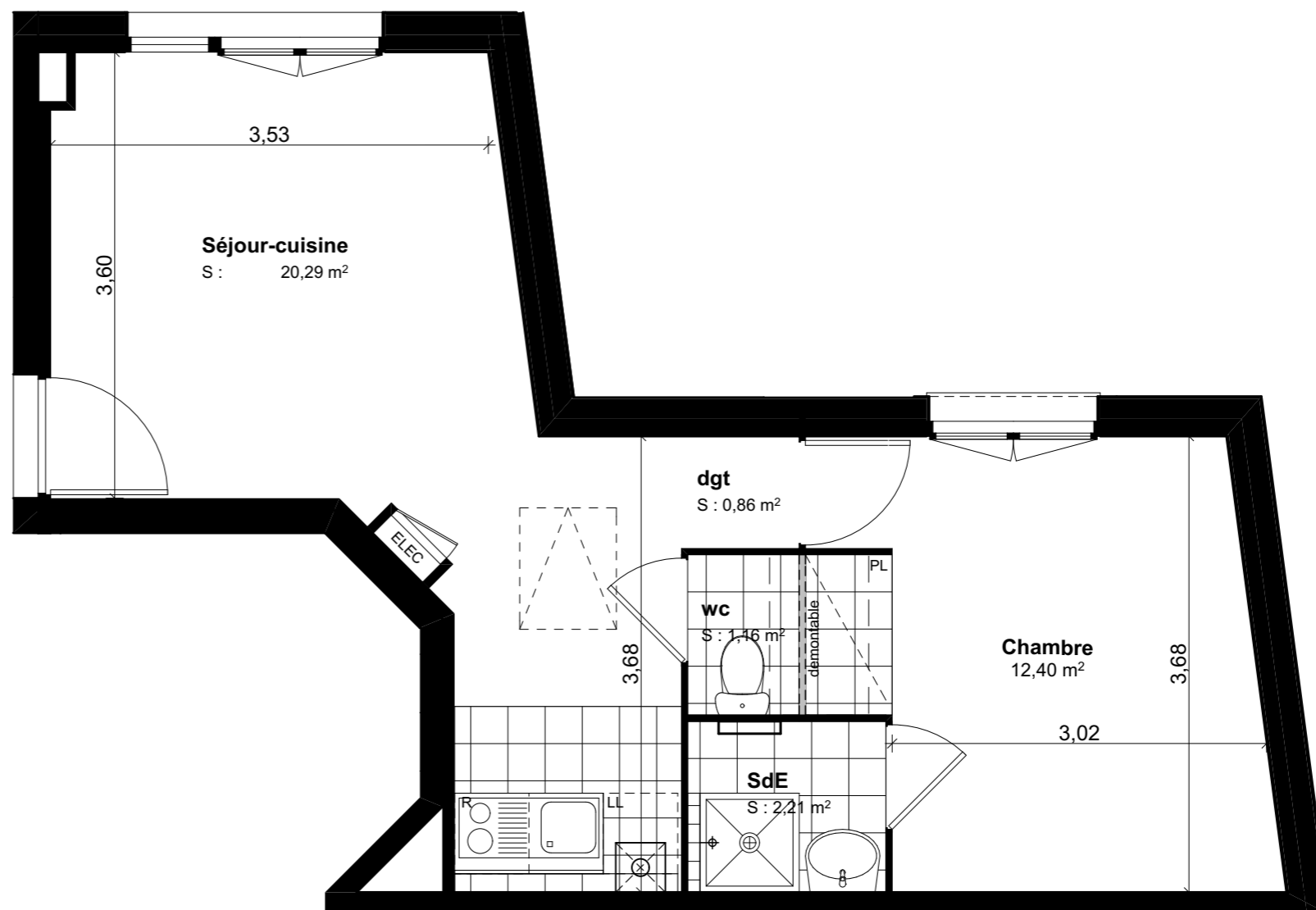


## SURFACES HABITABLES

Appartement : **A304**  
Type : **T2**  
Niveau : **R+3**

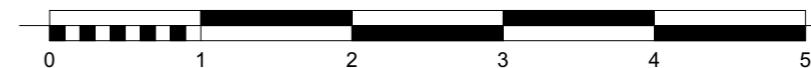
Total habitable : **36,92 m<sup>2</sup>**

Séjour-cuisine : 20,29 m<sup>2</sup>  
Dégagement : 0,86 m<sup>2</sup>  
Chambre : 12,40 m<sup>2</sup>  
SdE : 2,21 m<sup>2</sup>  
Wc : 1,16 m<sup>2</sup>



## SURFACES ANNEXES

## LEGENDE



Dernière modification le : 08/09/2022 - Indice B

Architectes : STRATO Architectes Associés  
64, Rue Pasteur - 95100 ARGENTEUIL

« Des modifications sont susceptibles d'être apportées à ce plan en fonction des nécessités techniques et administratives lors de la réalisation tant en ce qui concerne les dimensions libres que l'équipement technique (retombées, soffites, faux-plafonds, position de baies, poteaux, gaines techniques). Les retombées, soffites, faux-plafonds et l'emplacement de la chaudière sont figurés à titre indicatif. Les appareils ménagers ne sont pas fournis et les canalisations et interrupteurs ne sont pas représentés. La hauteur des seuils permettant l'accès aux terrasses, balcons ou jardins privatifs varient selon les différentes configurations techniques (hauteur possible de 20 cm si chape). Les coffres de volets roulants ne sont pas représentés et seront débordant à l'intérieur du logement. Les jardins ne seront pas nécessairement plats et pourront comporter des talus et des pentes »