

Surfaces Habitables

Entrée	8.21m ²
Séjour-cuisine	25.66m ²
Chambre 1	11.43m ²
Chambre 2	10.31m ²
Chambre 3	11.68m ²
SdB	4.60m ²
SdE	3.00m ²
WC	1.95m ²

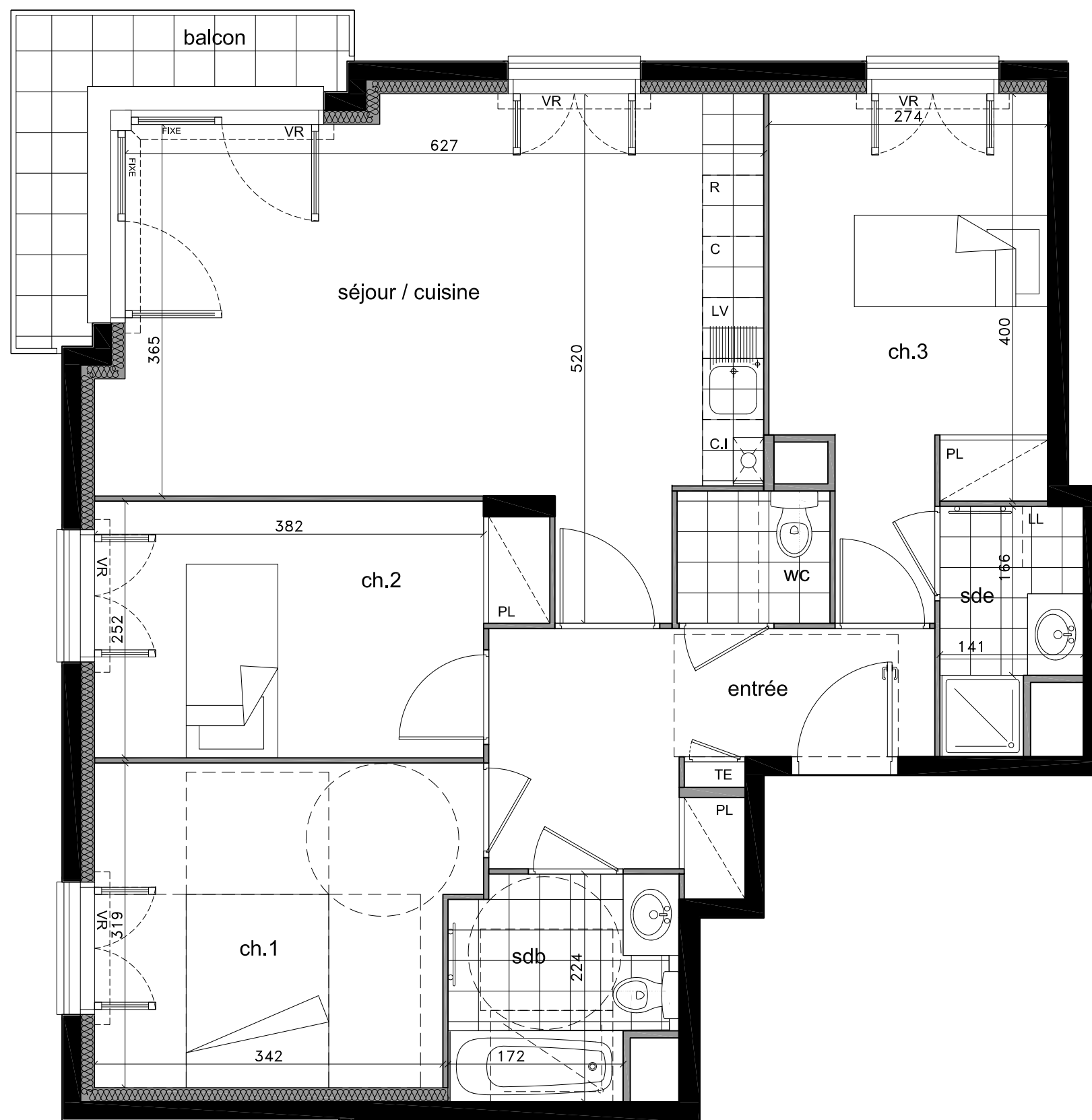
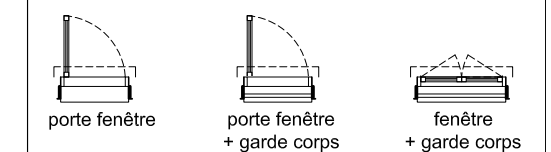
total habitable 76.84m²

Surfaces Annexes

Balcon 4.34m²

Légende:

PL placard	TE tableau électrique
C emplacement cuisson	soffites / fx plafonds
R emplacement réfrigérateur	chaudières individuelles
LV emplacement lave vaisselle	C.I chaudière individuelle gaz
LL emplacement lave linge	VR coffre de volets roulants
gabarits PMR	



NOTA: Hauteur sous plafond des pieces principales = 2.50m sauf soffite ou faux plafond. Ameublement non contractuel. En fonction des nécessités administratives et techniques de la réalisation, des modifications sont susceptibles d'être apportées à ce plan. Les retombées, soffites, faux plafond, rampants, gaine, sont susceptibles d'évoluer en situation, nombre et dimensions. L'emplacement de la chaudière est figuré à titre indicatif. Les appareils ménagers ne sont pas fournis et les canalisations et interrupteurs ne sont pas représentés. La hauteur des seuils permettant l'accès aux terrasses, balcons et jardins privés varient selon les différentes configurations techniques.

1/50

Indice : 1 Date : 01/09/2022