

Surfaces Habitables

Séjour-cuisine	22.96m ²
Chambre	11.75m ²
SdE	4.99m ²

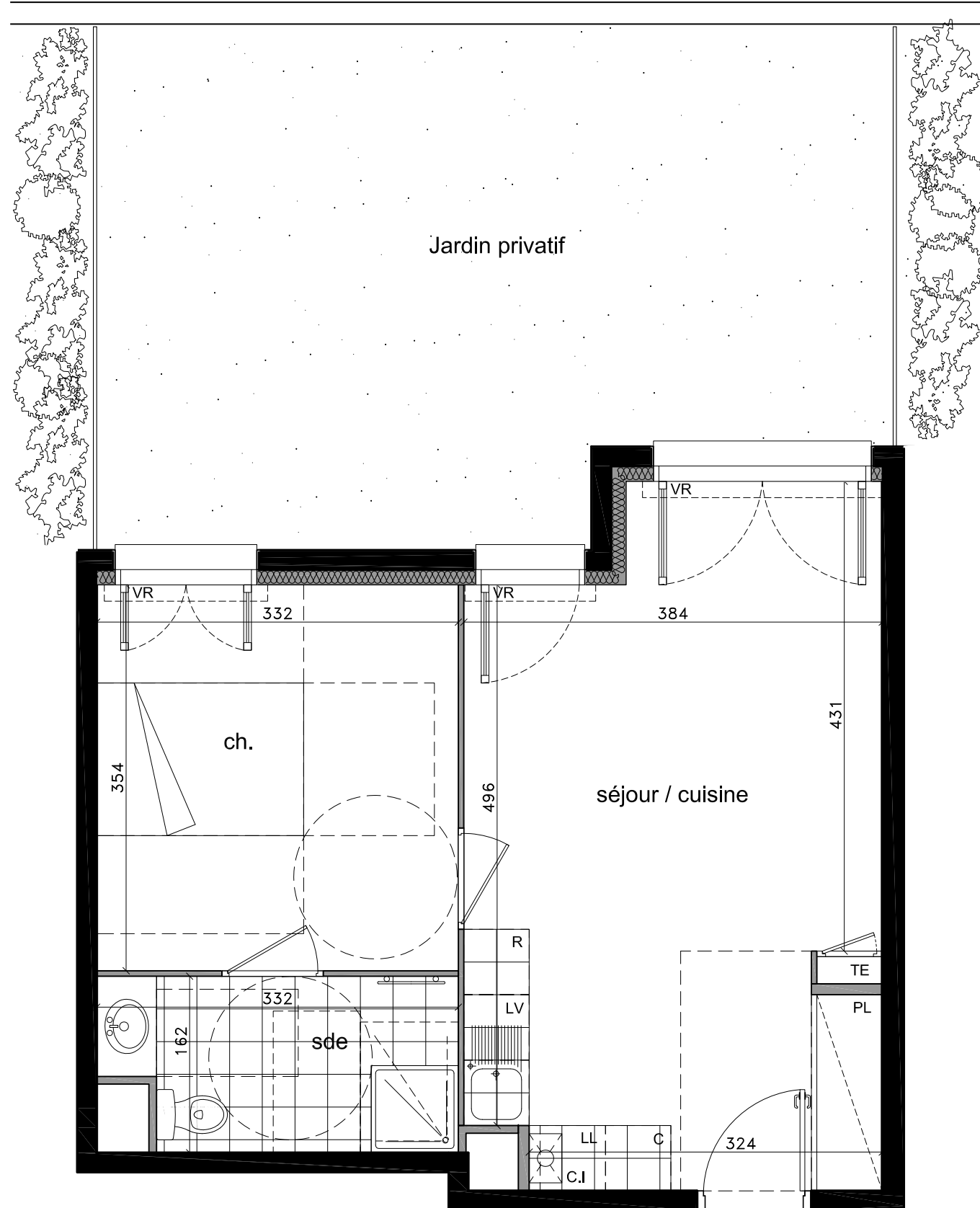
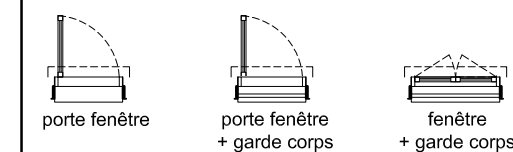
total habitable	39.70m²
------------------------	---------------------------

Surfaces Annexes

Jardin privatif	32.63m ²
-----------------	---------------------

Légende:

PL placard	TE tableau électrique
C emplacement cuisson	soffites / fx plafonds
R emplacement réfrigérateur	chaudières individuelles
LV emplacement lave vaisselle	gabarits PMR
LL emplacement lave linge	
C.I chaudière individuelle gaz	
VR coffre de volets roulants	



NOTA: Hauteur sous plafond des pièces principales = 2.50m sauf soffite ou faux plafond. Ameublement non contractuel. En fonction des nécessités administratives et techniques de la réalisation, des modifications sont susceptibles d'être apportées à ce plan. Les retombées, soffites, faux plafond, rampants, gaine, sont susceptibles d'évoluer en situation, nombre et dimensions. L'emplacement de la chaudière est figuré à titre indicatif. Les appareils ménagers ne sont pas fournis et les canalisations et interrupteurs ne sont pas représentés. La hauteur des seuils permettant l'accès aux terrasses, balcons et jardins privés varient selon les différentes configurations techniques.

1/50 

Indice: 0

Date: 02/02/2021