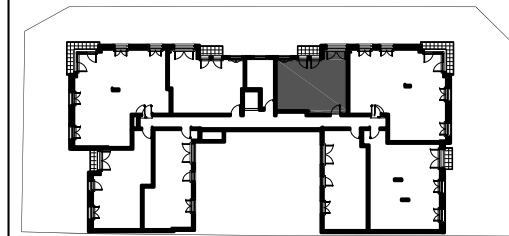


108-110, avenue du Maréchal Foch
93 360 NEUILLY PLAISANCE

Appartement 301

2 PIECES

Niveau: R+3



Surfaces Habitables

Séjour-cuisine	22.96m ²
Chambre	11.75m ²
SdE	4.99m ²

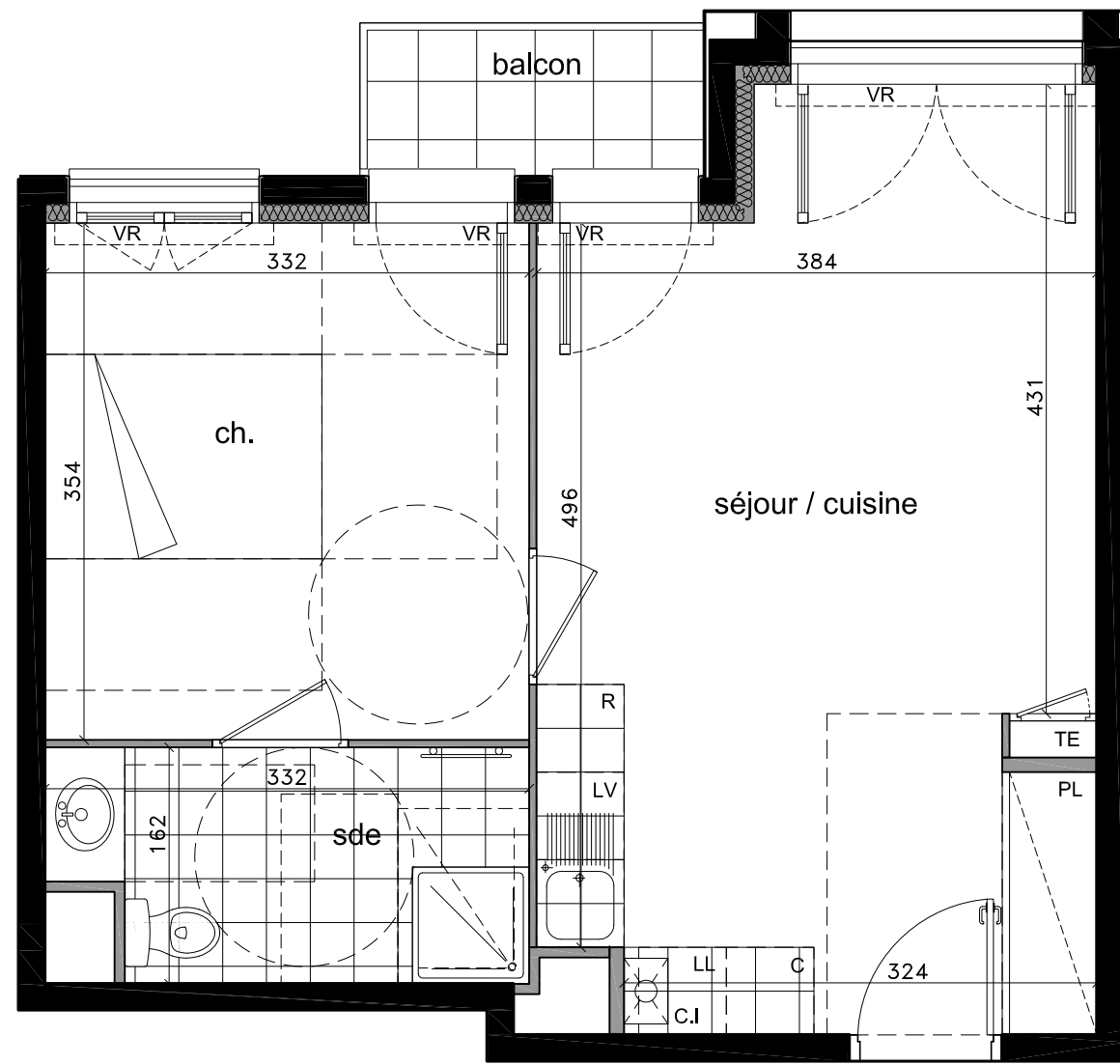
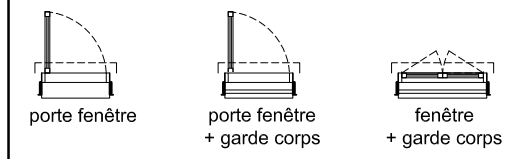
total habitable 39.70m²

Surfaces Annexes

Balcon	2.33m ²
--------	--------------------

Légende:

- PL placard
- C emplacement cuisson
- R emplacement réfrigérateur
- LV emplacement lave vaisselle
- LL emplacement lave linge
- C.I chaudière individuelle gaz
- VR coffre de volets roulants
- TE tableau électrique
- soffites / fx plafonds
- chaudières individuelles
- gabarits PMR



NOTA: Hauteur sous plafond des pieces principales = 2.50m sauf soffite ou faux plafond. Ameublement non contractuel. En fonction des nécessités administratives et techniques de la réalisation, des modifications sont susceptibles d'être apportées à ce plan. Les retombées, soffites, faux plafond, rampants, gaine, sont susceptibles d'évoluer en situation, nombre et dimensions. L'emplacement de la chaudière est figuré à titre indicatif. Les appareils ménagers ne sont pas fournis et les canalisations et interrupteurs ne sont pas représentés. La hauteur des seuils permettant l'accès aux terrasses, balcons et jardins privés varient selon les différentes configurations techniques.

1/50 

Indice: 0

Date: 02/02/2021