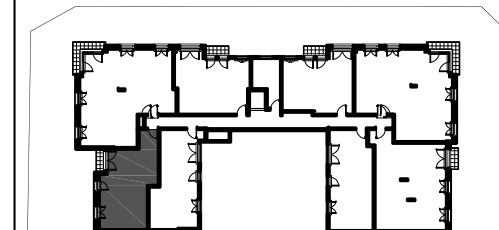


108-110, avenue du Maréchal Foch
93 360 NEUILLY PLAISANCE

Appartement 306

2 PIECES

Niveau: R+3



Surfaces Habitables


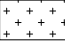
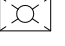

Séjour-cuisine	28.10m ²
Chambre	11.01m ²
SdE	4.84m ²

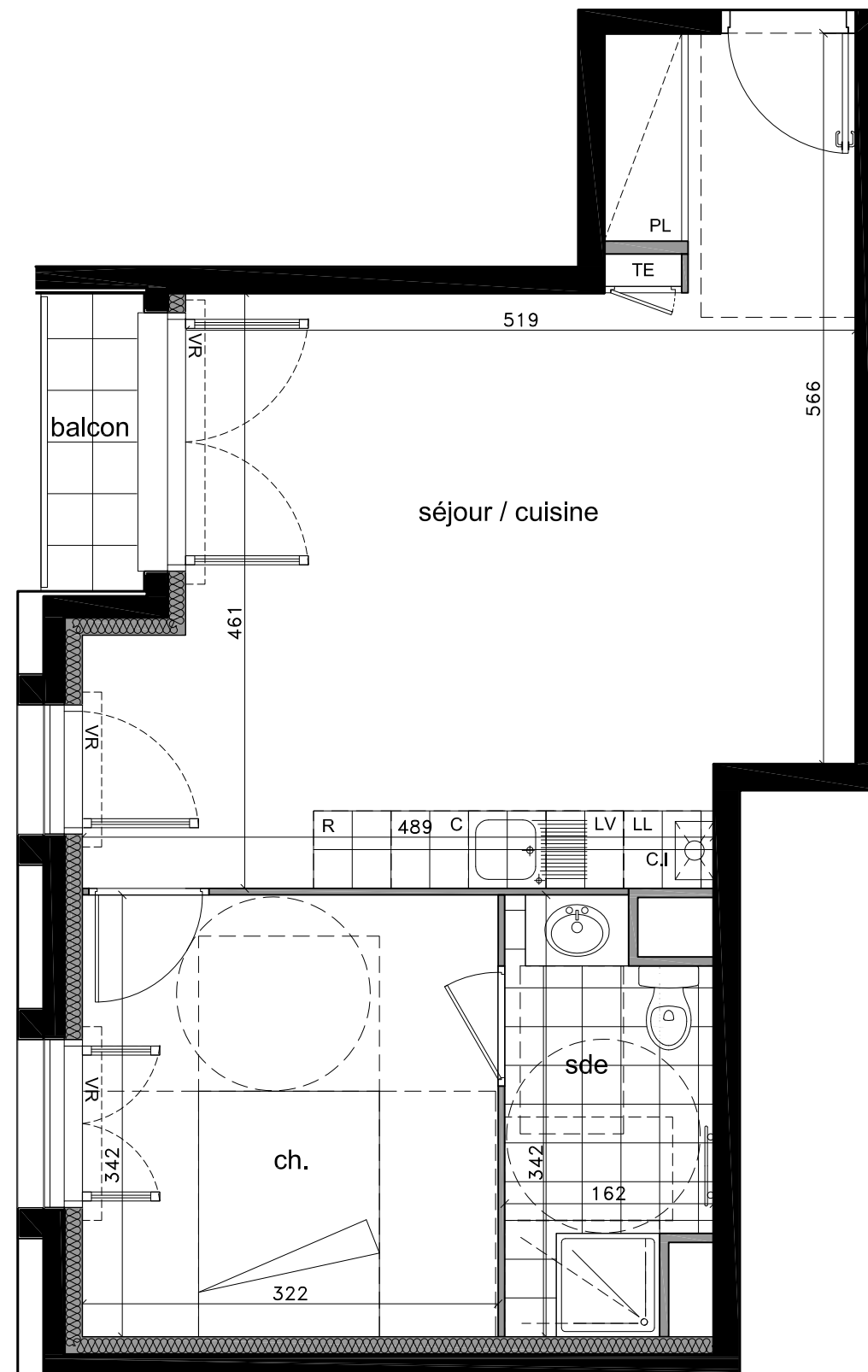
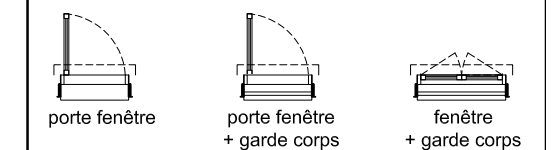
total habitable 43.95m²

Surfaces Annexes

Balcon 1.76m²

Légende:

PL placard	 tableau électrique
C emplacement cuisson	 soffites / fx plafonds
R emplacement réfrigérateur	 chaudières individuelles
LV emplacement lave vaisselle	 gabarits PMR
LL emplacement lave linge	
C.I chaudière individuelle gaz	
VR coffre de volets roulants	



NOTA: Hauteur sous plafond des pièces principales = 2.50m sauf soffite ou faux plafond. Ameublement non contractuel. En fonction des nécessités administratives et techniques de la réalisation, des modifications sont susceptibles d'être apportées à ce plan. Les retombées, soffites, faux plafond, rampants, gaine, sont susceptibles d'évoluer en situation, nombre et dimensions. L'emplacement de la chaudière est figuré à titre indicatif. Les appareils ménagers ne sont pas fournis et les canalisations et interrupteurs ne sont pas représentés. La hauteur des seuils permettant l'accès aux terrasses, balcons et jardins privés varient selon les différentes configurations techniques.

1/50 

Indice: 0

Date: 02/02/2021