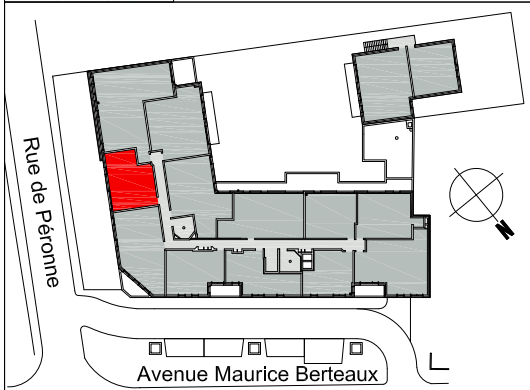


VILLA AMELIA

168 à 172 avenue Maurice Berteaux
 2 à 4bis rue de Péronne
 78500 SARTROUVILLE

GIF PROMOTION

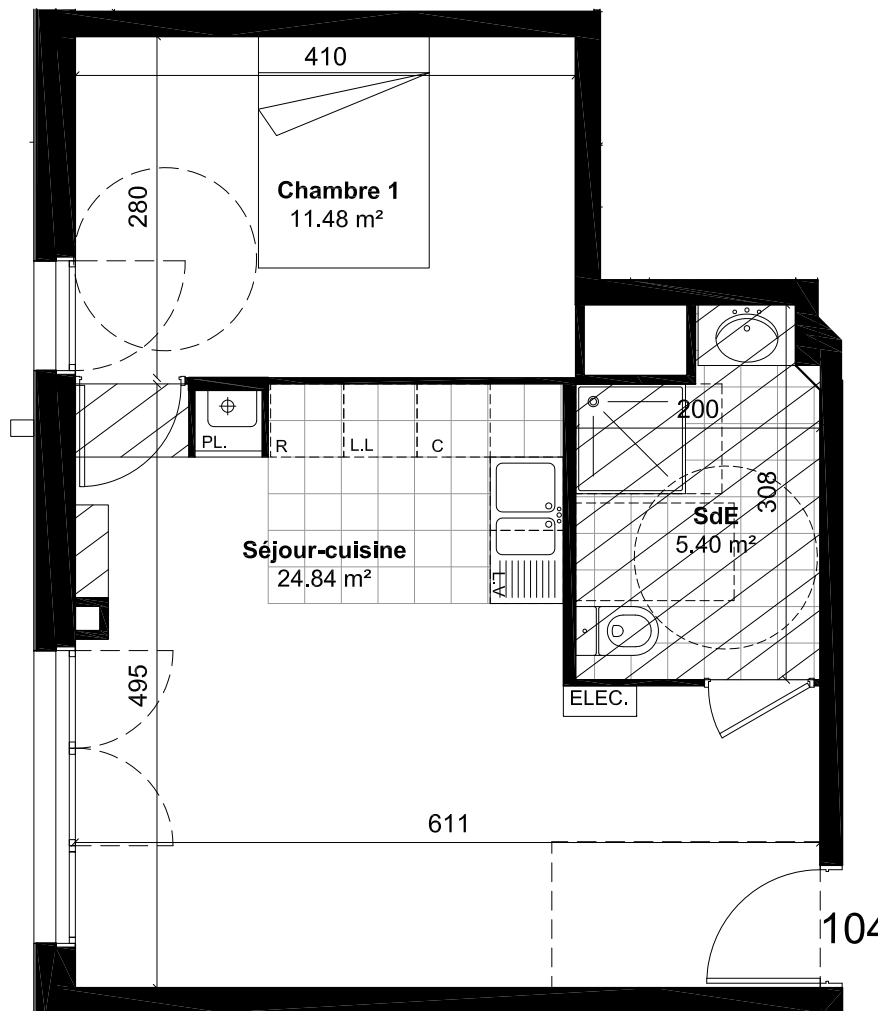
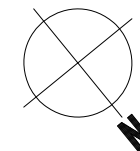
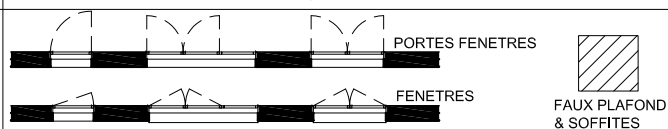
Tél : 01 39 12 42 57

**SURFACES HABITABLES**

Appartement : **104**
 Type : **2 pièces**
 Niveau : **1er étage**

Total habitable : 41.72 m²

Séjour - cuisine : 24.84 m²
 Chambre 1 : 11.48 m²
 Salle de bains : 5.40 m²

**SURFACES ANNEXES****LEGENDE**

Date de création : 26 09 2019

Dernière modification le :

Architectes : Stéphane CHAUCHAT - Architecte DPLG

"Des modifications sont susceptibles d'être apportées à ce plan en fonction des nécessités techniques et administratives lors de la réalisation tant en ce qui concerne les dimensions libres que l'équipement technique (retombées, soffites, faux plafonds, positions de baies, gaines techniques). Les retombées, soffites, faux plafonds et l'emplacement de la chaudière sont figurés à titre indicatif. Les appareils ménagers ne sont pas fournis et les canalisations et interrupteurs ne sont pas représentés. La hauteur des seuils permettant l'accès aux terrasses, balcons ou jardins privatifs varient selon les différentes configurations techniques (hauteur possible de 20 cm si chape). Les coffres de volets roulants ne sont pas représentés et seront débordants à l'intérieur du logement. Les jardins ne seront pas nécessairement plats et pourront comporter des talus et des pentes."